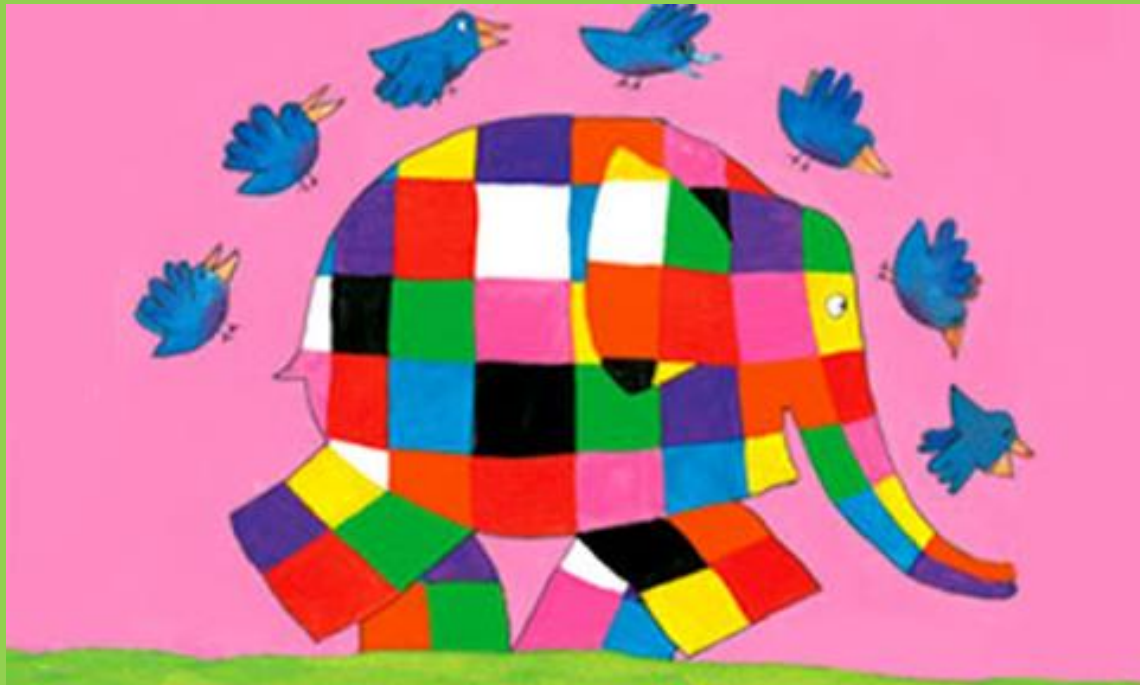


IL SALOTTO DELLA LINGUA ITALIANA ... CON ELMER



Concetti topologici

DESTRA - SINISTRA

SOPRA - SOTTO

DAVANTI - DIETRO

DENTRO - FUORI

VICINO - LONTANO



FILASTROCCA

LÀ SUL MARE C'È UNA VELA
E SULL'ALBERO UNA MELA.
SOPRA IL TETTO C'È UN CAMINO
SOTTO TERRA STA UN SEMINO.
DENTRO IL VASO UN FIORE CRESCE,
NELLA VASCA NUOTA IL PESCE.
DIETRO IL PINO C'È UN AGNELLO
E DAVANTI C'È UN RUSCELLO.
SE DAVANTI A ME STA PIETRO
CERTAMENTE NON È DIETRO.
FUORI, SOPRA, SOTTO, DENTRO
CHI STA INTORNO NON È AL CENTRO.

Scelgo una strofa e la rappresento graficamente, poi
gioco con mamma e papà a mimare la poesia

MANO SINISTRA



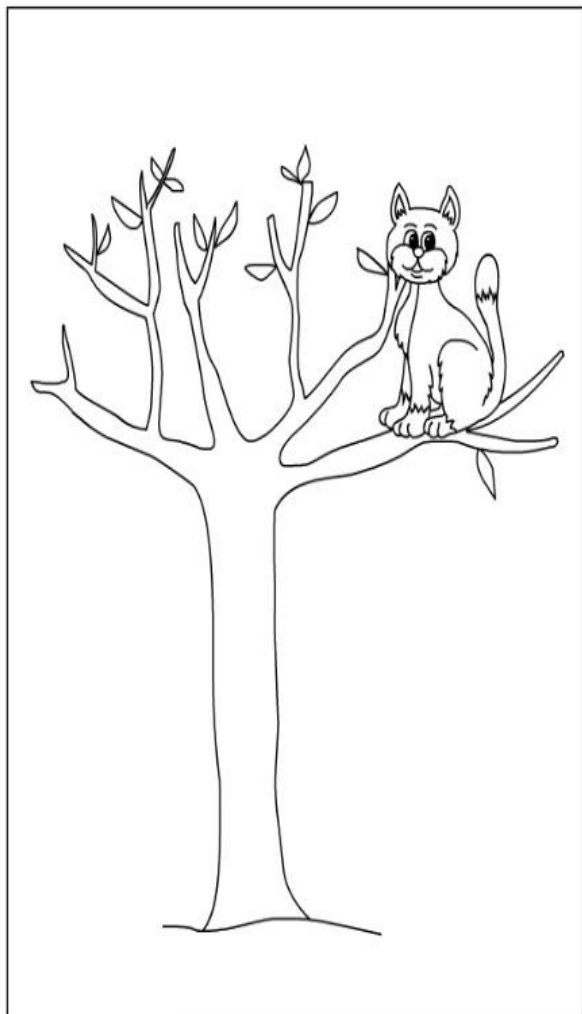
**STAMPO
L'IMPRONTA
DELLA MIE
MANINE:
SINISTRA
AZZURRA
DESTRA
ROSSA**



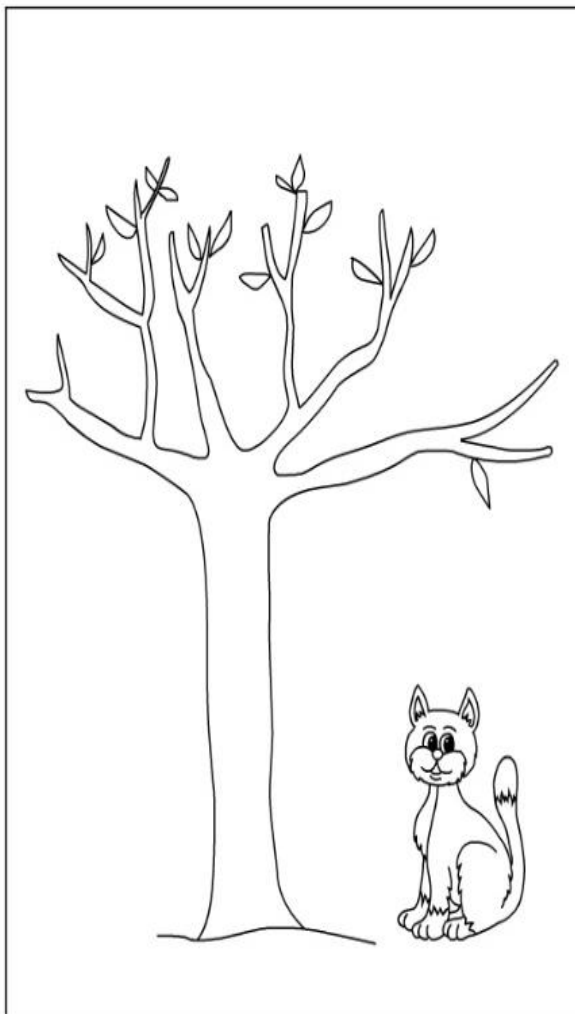
MANO DESTRA



**RACCONTO
COSA RIESCO
A FARE CON
LA MANO
SINISTRA E
COSA RIESCO
A FARE CON
LA MANO
DESTRA**



SOPRA



SOTTO

SOTTO un grande ombrello
c'è un tondo e giallo
cappello;
SOTTO al cappellino,
la testa di un bambino
e **SOTTO** ai biondi ricci
c'è un mare di capricci.
SOPRA l'ombrello rosso
spunta un puntale grosso;
SOPRA al puntale c'è uno
stuolo di rondini in volo;
SOPRA di nubi un velo
che offusca il blu del cielo.
Più in **ALTO**, ormai
LONTANO, si vede un
aeroplano.
SOTTO, ma più vicine
s' adagiano verdi colline;
più **GIU'** la fioritura
dei prati di pianura.

E SOPRA al manto del prato

Ogni fiore è sbocciato.

**In ALTO si alzano i fusti
degli ondeggianti arbusti;**

**SOPRA ombrose e tante
le chiome delle piante.**

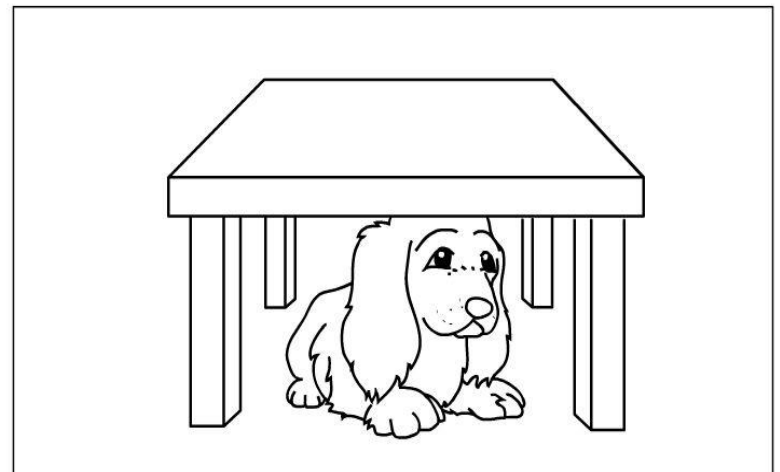
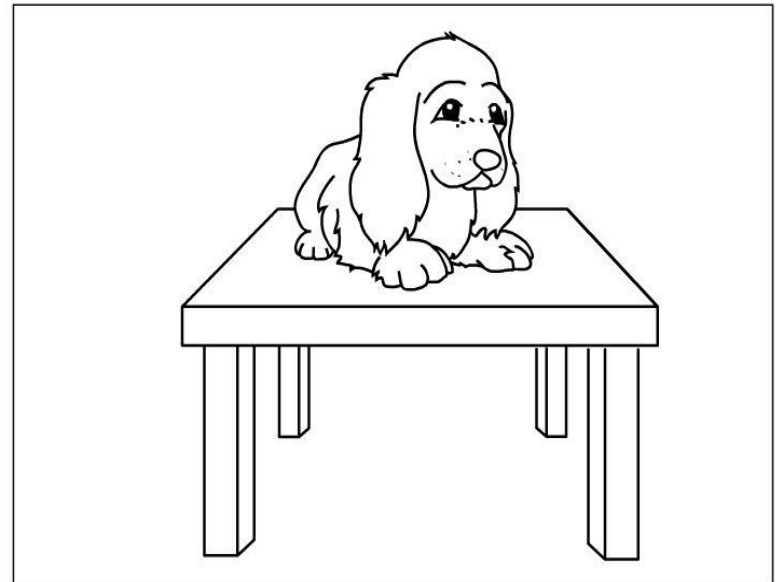
Allora, bimbo mio,

hai capito cosa sono SOPRA e SOTTO?

Sono paroline amiche che ci dicono

Brevemente dove si trova ogni cosa,

senza affaticar la mente.



ECCO UN SITO DOVE GIOCARE INTERATTIVAMENTE CON I CONCETTI TOPOLOGICI ...

<https://www.tinytap.it/activities/g1ax5/play/concetti-topologici>

