

ISTITUTO COMPRENSIVO STATALE MORTARA

SCUOLA PRIMARIA

Corso di formazione

16 – 18 Ottobre 2012

"INSEGNARE CON LA L.I.M."

a cura di
Milesi Cinzia e Manduci Montagna

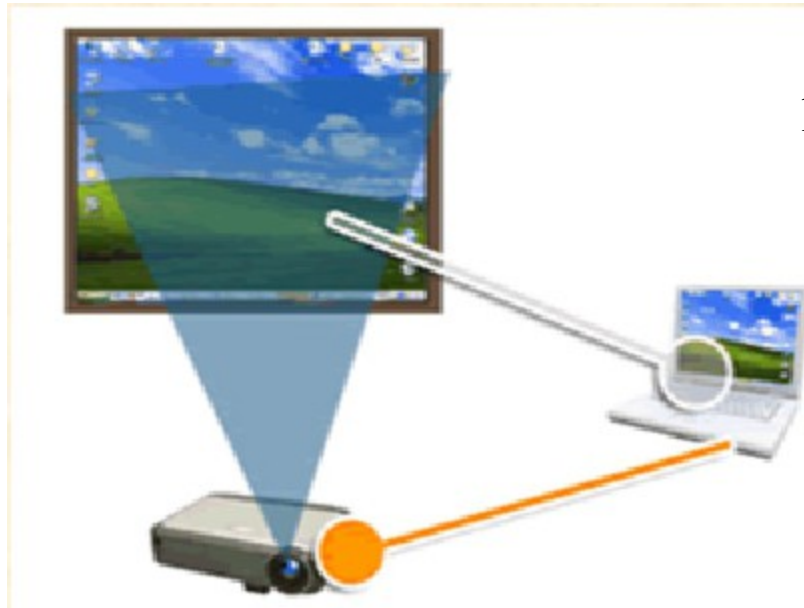
A.S. 2012/13



IL KIT BASE DELLA LIM

È composto da 3 elementi:

- Un computer con il software appropriato
- Una lavagna interattiva
- Un videoproiettore



Il computer è connesso al proiettore e alla lavagna. Il proiettore proietta lo schermo del computer sulla lavagna. Il computer può essere controllato dalla lavagna e viceversa.

Tutte le LIM però hanno uno schermo **interattivo**, cioè uno schermo che permette a chi lo utilizza di interagire direttamente con i contenuti che vi sono proiettati.

Questa interazione può avvenire con delle apposite penne e/o con il dito della mano.



COS'È LA LIM

È una lavagna elettronica sulla cui superficie si può scrivere, disegnare, tracciare segni, spostare oggetti e permette ad insegnanti e ragazzi di partecipare in modo interattivo alle attività.



COME FUNZIONA LA LIM

Il funzionamento è piuttosto semplice:
il video proiettore trasferisce la videata del computer sulla lavagna che è collegata al PC, nonché le attività svolte sullo stesso.

Posizionare il PC in modo che sia usufruibile da alunni e insegnanti.

Collegare i cavi USB e VGA (cavo monitor lavagna) alle apposite porte.

Accendere il video proiettore.



LIM E SOFTWARE DI GESTIONE

Per poter utilizzare molte delle funzioni specifiche della LIM è necessario utilizzare uno specifico **software di gestione** della lavagna, che viene fornito al momento dell'acquisto.



A COSA SERVE IL SOFTWARE

Serve per sfruttare al meglio l'interattività e la multimedialità della LIM.

I diversi tipi di LIM hanno in comune alcuni elementi caratteristici:

- uno **stage bianco** in cui scrivere con la penna e/o le dita e in cui trascinare immagini e altri oggetti multimediali tratti dalla libreria;

- una **libreria di immagini** che possono essere trascinate nello stage;

- alcuni **strumenti** per scrivere e disegnare forme geometriche.



LA CALIBRATURA

Quando la posizione del cursore e della penna elettronica e/o dito non corrispondono è possibile eseguire la sequenza di calibratura.

Impostazioni-Starboard-Calibra-OK

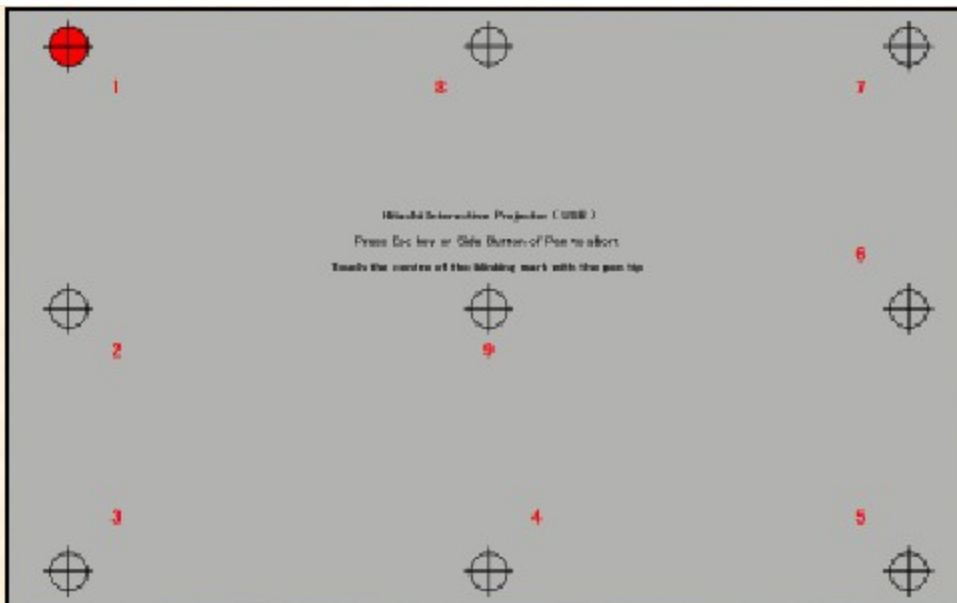
Il simbolo nell'angolo in alto a sinistra inizia a lampeggiare in rosso.

Premere la penna elettronica o il dito al centro del simbolo.

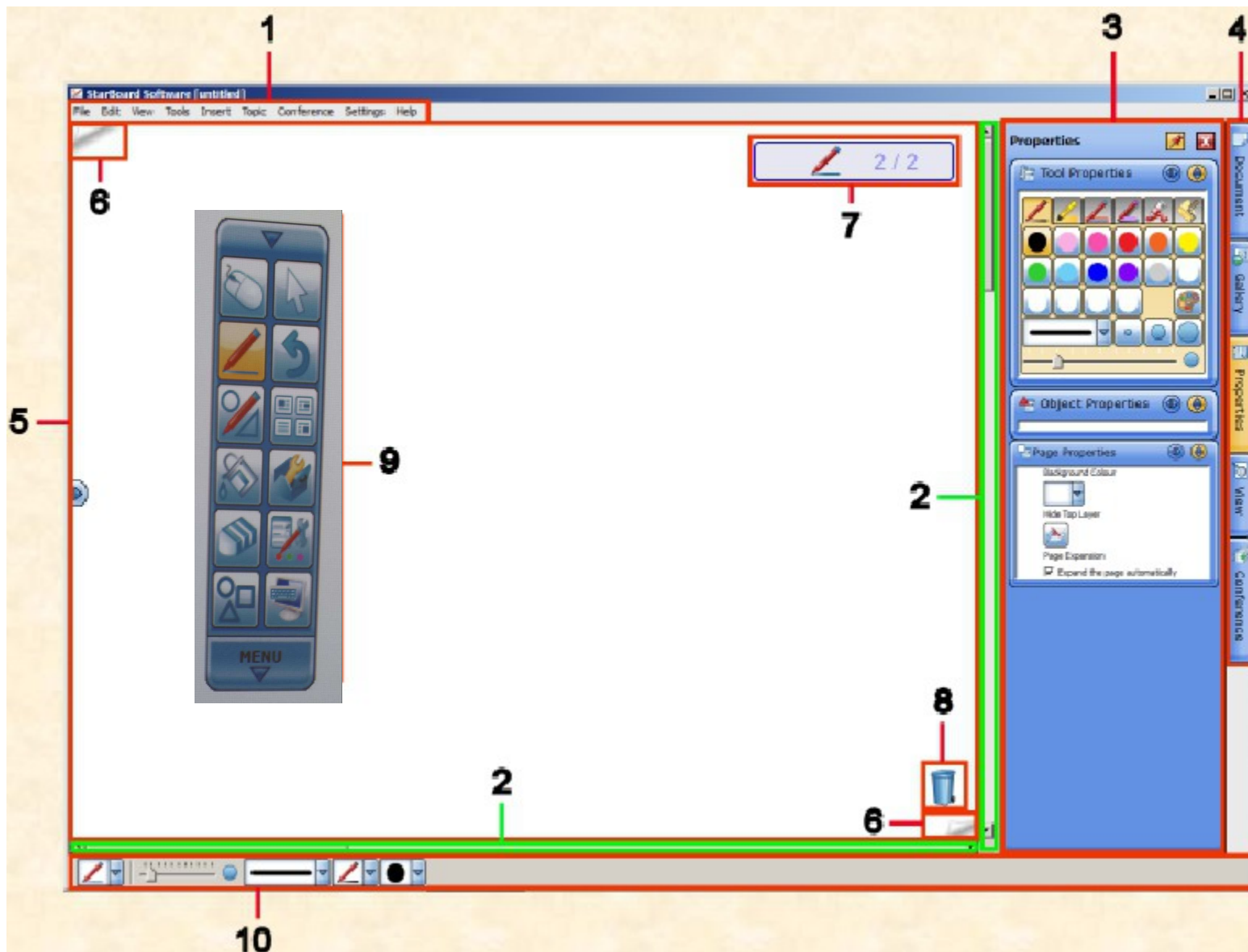
L'indicatore diventa verde.

Ripetere l'operazione fino a che tutti i simboli diventano verdi.

Conclusa l'operazione si può riprendere il lavoro sulla LIM.



LA SCHERMATA PRINCIPALE DELLA STARBOARD.9



LA BARRA DEI MENU

È simile alla barra dei menu presente in programmi come PowerPoint o Word. Di seguito vengono evidenziate alcune funzioni specifiche.

FILE

Apri/Chiudi Consente di aprire/chiudere una pagina.

Salva Consente di salvare il lavoro svolto.

Stampa Consente di stampare il lavoro corrente.

MODIFICA

Cancella annotazione Consente di cancellare tutte le annotazioni a penna solo dalla pagina corrente.

Raggruppa/blocca Apre un sottomenu contenente le seguenti opzioni:

Raggruppa Raggruppa gli oggetti selezionati.

Separa Separa gli oggetti selezionati.

Blocca Blocca gli oggetti selezionati.

Sblocca Sblocca gli oggetti selezionati.



VISUALIZZA

Widget barra laterale Apre un sottomenu contenente le seguenti opzioni:

Elenco argomenti Mostra/nasconde il widget Elenco argomenti.

Elenco pagine Mostra/nasconde il widget Elenco pagine.

Allegati Mostra/nasconde il widget Allegati.

Galleria Mostra/nasconde il widget Galleria.

Proprietà strumento Mostra/nasconde il widget Proprietà strumento

Proprietà oggetto Mostra/nasconde il widget Proprietà oggetto.

Proprietà pagina Mostra/nasconde il widget Proprietà pagina.

Navigazione Mostra/nasconde il widget Navigazione.

Layout schermata Mostra/nasconde il widget Layout schermata.

Griglia Apre un sottomenu contenente le seguenti opzioni:

Mostra linee griglia - Mostra/nasconde la linee della griglia.

Blocca su linee griglia - Attiva/disattiva la funzione Blocca su linee griglia

Regola posizione linea - Attiva/disattiva la funzione Regola posizione griglia



STRUMENTI

Input multiplo Consente di attivare lo strumento Input multiplo.

Accessori Compasso
Goniometro
Righello
Tastiera su schermo
Riflettore consente di ingrandire particolari di immagini e/o forme
Cronometro

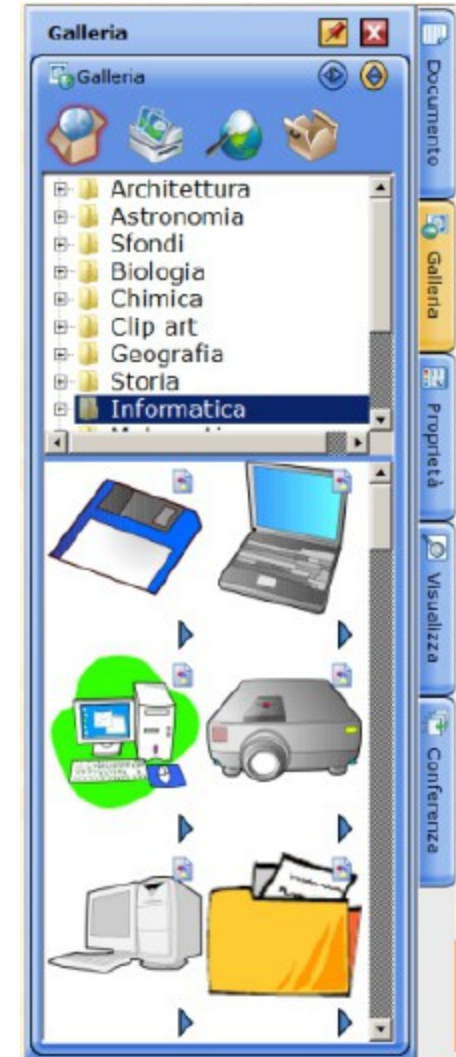


LA BARRA LATERALE

Documento consente di visualizzare documenti/pagine/
allegati disponibili.

Galleria consente di selezionare le immagini da
importare in un documento.

Proprietà consente di visualizzare le proprietà dello
strumento e/o oggetto selezionato.



LA BARRA DEGLI STRUMENTI



Consente di eseguire le operazioni di base.

Le voci di menu utilizzate più spesso possono essere aggiunte alla barra degli strumenti.

Per aggiungere un elemento, trascinarlo dalla struttura di menu e rilasciarlo sulla barra degli strumenti.



DISEGNO

StarBoard Software dispone di sei stili di penna:

Penna normale



Penna ombreggiatura

Evidenziatore



Penna tubo

Penna contorno



Penna trama



DISEGNO CON GLI STRUMENTI FORMA

Gli strumenti di forma consentono di disegnare rapidamente e con precisione le forme di base.

È possibile selezionare uno strumento di forma dalle opzioni del menu

Strumenti-Forme

Inoltre, è possibile selezionare uno strumento di forma o cambiare le impostazioni dello strumento di forma corrente utilizzando la barra del contesto.

Gli strumenti di forma possono anche essere trascinati sulla barra degli strumenti o nell'area della lavagna.

Sono disponibili le seguenti forme di base:

Linea, freccia, cerchio, ellisse, triangolo, triangolo rettangolo, rombo, rettangolo, quadrato.

Disegno con uno strumento di forma

Selezionare lo strumento di forma. Il puntatore assume la forma di un mirino

Fare clic e trascinare il puntatore per creare una forma delle dimensioni desiderate



AGGIUNTA DI TESTO

Per aggiungere il testo sono disponibili due metodi:

Disegno di una casella di testo prima dell'immissione

Immissione diretta del testo

Disegno di una casella di testo

Selezionare **Testo** dal menu **Strumenti**.

Trascinare per delineare l'area in cui immettere il testo, quindi inserire il testo.

Immissione diretta del testo

Posizionare il puntatore del mouse nell'area della lavagna.

Procedere con l'immissione del testo

Viene automaticamente creata una casella di testo

Ridimensionare o spostare la casella di testo secondo necessità.

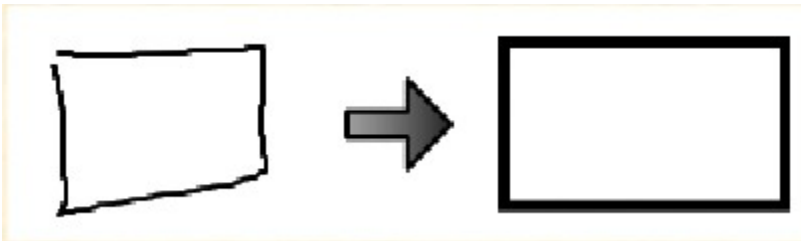


UTILIZZO DI PENNA INTELLIGENTE

Penna intelligente: riconoscimento di forme

Oltre a permettere di disegnare le linee a mano libera sullo schermo, Penna intelligente dispone di una funzione di riconoscimento delle forme.

Esempio rettangolo



Penna intelligente: eliminazione di oggetti

Disegnare una X, come quella mostrata nella figura, sopra un oggetto da eliminare.

